

LESBRIEF: Repressieve ventilatie “de techniek”

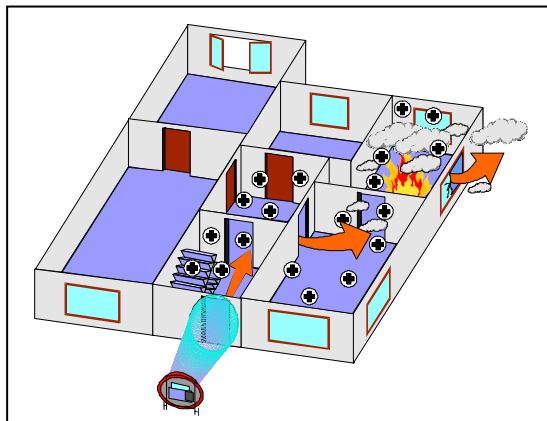


directory: Preparatie\LESBRIEF\

aanmaak datum: 31 maart 2005

versie: 1.1 / 28-02-2008

aantal pagina's: 3



TYPE / SOORT:

- **PPV Positive Pressure Ventilation, overdrukventilatie**

WAAR IN GEBRUIK:

- **via hoofdpost voor alle posten**

TECHNISCHE BESCHRIJVING:

- **n.v.t.**

TOEPASSINGSGEBIED:

- **inzet bij binnenbranden / nabluswerkzaamheden**
- Snellere redding en blussing door **verwijderen** van hitte en rook
- **Beperkt** schade aan eigendommen
- Beperkt branduitbreiding door **vermindering** van rook en hete gassen

VEILIGHEIDSMATREGELEN:

- Met de windrichting mee werken
- Ingezette ploegen achter de ventilatie aan werken
- Oppassen voor onbekende openingen
- Oppassen voor ophopingen van hete gassen
- Gebouw moet verkend zijn
- Ploegen mogen nooit via de uitlaatopening van de ventilatie toetreden
- Ademlucht dragen
- Gesloten uitrukkleding dragen

BEDIENING:

Inzet rookventilator:

- Ruimtes en het gebouw dienen verkend te zijn
- Er mogen geen verborgen ruimtes of ventilatiekanalen zijn
- Maak een rookopening zo hoog mogelijk in de ruimte waar geventileerd dient te worden
- Start de ventilator, zorg dat het toerental voldoende hoog is
- Zet de rookgenerator op voldoende afstand (2 a 3 meter) voor de opening, zorg dat de gehele opening door de winddruk bedekt wordt (*zie foto A*)
- Het principe van PPV berust op overdruk, deze dient aanwezig te zijn
- De verhouding moet 2:1 zijn, dit houdt in dat de uittredezijde van de ventilatie 2x kleiner dan de inlaatzijde moet zijn
- Controleer het effect van ventilatie
- Ben bedacht op eventuele flash-overs- en/of backdrafts

Valkuilen:

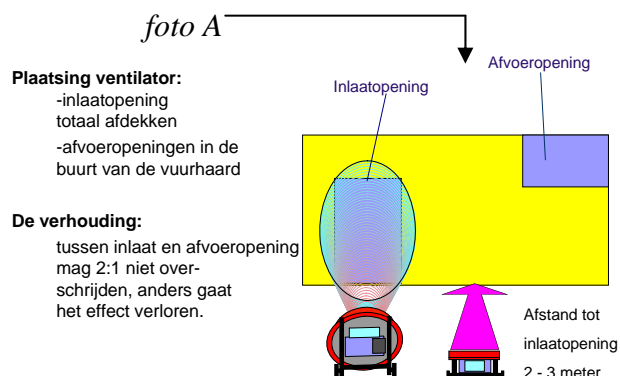
- Verborgen ruimtes
- Verhouding 2:1 klopt niet
- Ruimte te groot om te ventileren
- Windrichting niet goed
- Flash-over en/of backdraft

Als repressieve ventilatie niet werkt?:

- Is de weg van ventilator naar uitgang versperd?
- Deuren en/of ramen dicht/open?
- Is de ventilatie uitgang te groot?
- Is de ruimte om te ventileren te groot?
- Is opeenvolgende ventilatie nodig?
- Draait de ventilator op maximum toerental?

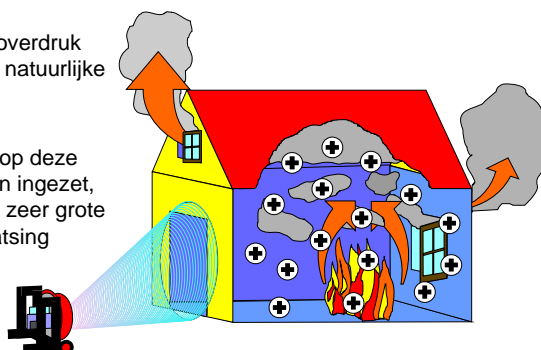
8-stappenplan horizontale ventilatie:

1. stel de windrichting vast
2. lokaliseer de brandhaard
3. maak de **uit**stroomopening, **ben bedacht op steekvlammen/flash-over(s)**
4. maak de **in**stroomopening
5. creëer het kortst mogelijke ventilatietraject
6. maak en houd het ventilatietraject vrij
7. controleer het effect van de ventilatie
8. werk met de wind- en ventilatierichting mee

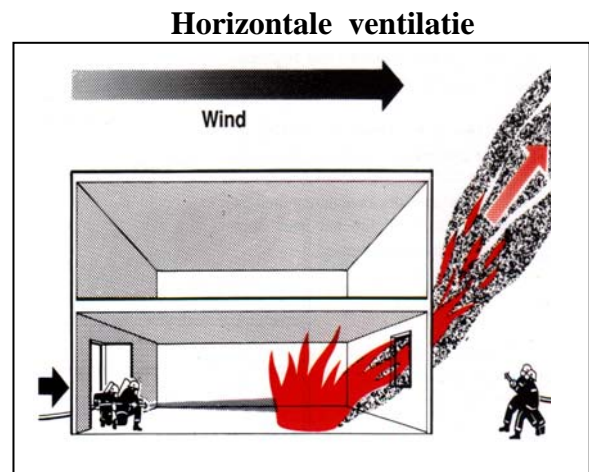
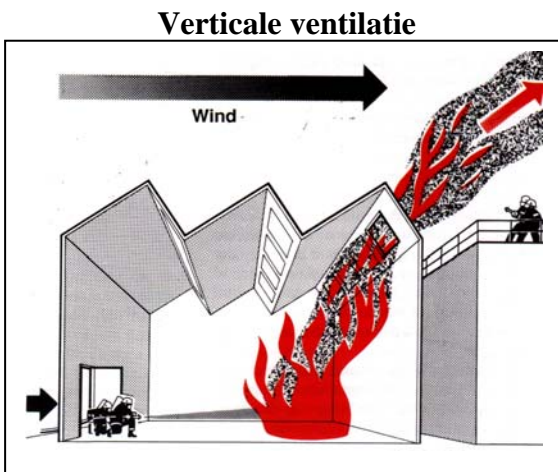


Rookafvoer met overdruk versterkt de natuurlijke ventilatie.

Ventilatoren, die op deze wijze worden ingezet, hebben een zeer grote luchtverplaatsing



Soorten Ventilatie:



LET OP: zowel bij verticale als horizontale ventilatie dat bij de uitstroomopening geen uitbreiding kan plaatsvinden door de uitstroom van hete gassen en eventuele vlammen, zet hier ook in

